

PROPOSITIONS DES MEMBRES PORTANT SUR LES POLITIQUES SANITAIRES

La stratégie **Retombées 2040** de l'AMC vise à créer des systèmes de santé solides et accessibles, à favoriser le bien-être et la diversité dans la culture médicale et à assurer une égalité des chances pour l'ensemble de la population canadienne en matière de santé. Chaque proposition de politique sanitaire sera examinée en fonction des critères suivants : elle devra être pertinente, bien définie et compatible au regard de Retombées 2040, et elle ne devra pas reproduire une politique existante de l'AMC sur la question.

Il incombe à la personne qui parraine la proposition de vérifier si la proposition est conforme à la stratégie Retombées 2040 et de consulter la Banque des politiques de l'AMC pour s'assurer que la proposition ne reproduit pas une politique existante. Pour recevoir des conseils à ce sujet, les personnes qui parrainent la proposition peuvent écrire à l'adresse healthpolicyproposals@cma.ca avant de remplir le formulaire de soumission.

MEMBRE OU ORGANISATION QUI PARRAINE LA PROPOSITION

Membre ou organisation qui parraine la proposition	
Courriel	N° de téléphone

Personne-ressource (si autre que la personne qui parraine la proposition)	
Courriel	N° de téléphone

Il incombe à la personne qui parraine la proposition de consulter la **Banque des politiques de l'AMC** pour vérifier que sa proposition ne reproduit pas le contenu d'une politique existante.

RÉSUMÉ DE LA PROPOSITION (25 mots maximum)

--

PROPOSITION (250 mots maximum - Inscrire les principaux points et principes qui seront appuyés par vos réponses aux questions ci-dessous)

--

1. POURQUOI UNE NOUVELLE POLITIQUE SUR LE SUJET EST-ELLE NÉCESSAIRE? (Importance/urgence; 250 mots maximum)

--

2. DONNÉES APPUYANT LA NÉCESSITÉ D'UNE DISCUSSION SUR LE SUJET (250 mots maximum)
(Veuillez fournir les sources avec hyperliens, le cas échéant).

Données probantes	Sources

3. QUEL RÉSULTAT EST ATTENDU DE L'ÉLABORATION D'UNE POLITIQUE SUR LE SUJET? (250 mots maximum)

4. SEULES LES PROPOSITIONS BIEN DÉFINIES, COMPATIBLES ET PERTINENTES AU REGARD DE RETOMBÉES 2040 (la stratégie de l'AMC) ET POUR LESQUELLES L'AMC EST LA MIEUX PLACÉE POUR FAIRE AVANCER LE DOSSIER SERONT PRISES EN CONSIDÉRATION. DÉCRIVEZ COMMENT VOTRE PROPOSITION CADRE AVEC LA STRATÉGIE DE L'AMC ET LA SOUTIENT.
(100 mots maximum)

PERTINENCE (L'enjeu cadre avec la stratégie Retombées 2040 de l'AMC.)

COMPATIBILITÉ (L'AMC est la mieux placée pour avoir une incidence déterminante à cet égard et aucune autre organisation n'a pour mandat principal d'intervenir dans ce dossier.)

DÉFINITION (L'enjeu et la portée sont clairement définis, et cet enjeu s'inscrit dans un créneau précis.)

5. SI VOTRE PROPOSITION EST ADOPTÉE, QUEL DEVRAIT ÊTRE À VOTRE AVIS LE RÔLE DE L'AMC DANS LA MISE EN ŒUVRE DE LA POLITIQUE?

Mieux sensibiliser : les membres les patients et le public

Représentation de la politique auprès les gouvernements : Fédéral Provinciaux et territoriaux Municipaux Tous

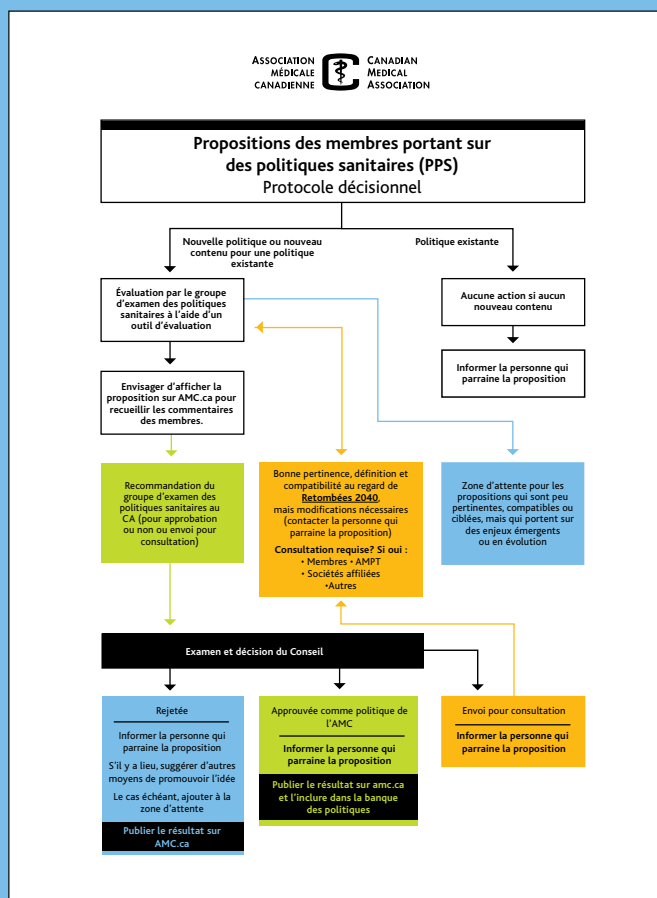
Représentation de la politique auprès d'autres parties prenantes et interlocuteurs du système de santé (veuillez les énumérer) :

Autre (veuillez préciser) : _____

Aucune autre action requise

Parrainages en appui	Courriels
Parrainage en appui 1 :	
Parrainage en appui 2 :	
Parrainage en appui 3 :	
Parrainage en appui 4 :	
Parrainage en appui 5 :	
Parrainage en appui 6 :	
Parrainage en appui 7 :	
Parrainage en appui 8 :	
Parrainage en appui 9 :	
Parrainage en appui 10 :	

Envoyez votre formulaire rempli à propositions politiques sanitaire@amc.ca



RÉSERVÉ À L'USAGE INTERNE

Date et heure de réception	Numéro de référence	Statut
----------------------------	---------------------	--------

www.cma.ca/fr/propositions-des-membres-portant-sur-les-politiques-sanitaires