

# PROPOSITIONS DES MEMBRES PORTANT SUR LES POLITIQUES EN MATIÈRE DE SANTÉ

L'AMC a adopté un nouveau plan stratégique (AMC 2020) qui tient compte du nouveau contexte des soins de santé et qui renforce sa contribution à la société. Elle veut susciter des changements positifs qui favoriseront le dynamisme de la profession médicale et la santé de la population.

## COORDONNÉES

Membre ou organisation qui parraine la proposition	
Courriel	Téléphone
Personne-ressource (si autre que le parrain)	
Courriel	Téléphone

Il incombe au parrain de consulter la Banque des politiques de l'AMC pour vérifier que sa proposition ne reproduit pas le contenu d'une politique existante.

## RÉSUMÉ DE LA PROPOSITION (25 mots maximum)

--

## PROPOSITION (250 mots maximum – Inscrivez les principaux points et principes qui seront appuyés par vos réponses aux questions ci-dessous)

--

## 1. POURQUOI UNE NOUVELLE POLITIQUE SUR LE SUJET EST-ELLE NÉCESSAIRE? (Importance/urgence; 250 mots maximum)

--

**2. DONNÉES APPUYANT LA NÉCESSITÉ D'UNE DISCUSSION SUR LE SUJET (250 mots maximum)**

Veillez fournir les sources avec hyperliens, autant que possible.

Données probantes	Sources

**3. QUEL RÉSULTAT EST ATTENDU DE L'ÉLABORATION D'UNE POLITIQUE SUR LE SUJET? (250 mots maximum)**

**4. SEULES LES PROPOSITIONS BIEN DÉFINIES, COMPATIBLES ET PERTINENTES (définitions ci-dessous) EN REGARD DE LA STRATÉGIE AMC 2020 ET OÙ L'AMC EST LA MIEUX PLACÉE POUR FAIRE AVANCER LE DOSSIER SERONT PRISES EN CONSIDÉRATION. DÉCRIEZ COMMENT VOTRE PROPOSITION S'HARMONISE AVEC LA STRATÉGIE DE L'AMC ET LA SOUTIENT. (100 mots maximum)**

**PERTINENCE** : La proposition a de l'importance pour les membres de l'AMC; elle favorisera la résolution de leurs problèmes et leur facilitera la vie.

**COMPATIBILITÉ** : L'AMC est la mieux placée pour avoir une incidence déterminante à cet égard; aucune autre organisation n'a pour mandat principal d'intervenir dans ce dossier.

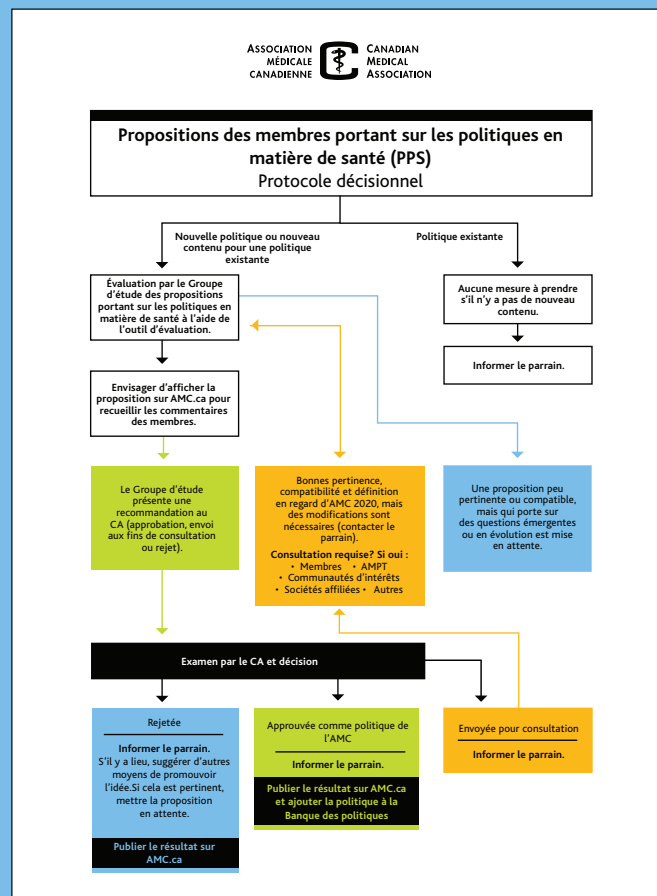
**DÉFINITION [axe]** : L'enjeu et son envergure sont clairement définis, et cet enjeu s'inscrit dans un créneau précis.

**5. SI VOTRE PROPOSITION EST ADOPTÉE, QUEL DEVRAIT ÊTRE À VOTRE AVIS LE RÔLE DE L'AMC DANS LA MISE EN ŒUVRE DE LA POLITIQUE?**

- Sensibilisation :     des membres     des patients et du public
- Représentation de la politique auprès des gouvernements :     fédéral     provinciaux/territoriaux     fédéral, provinciaux et territoriaux
- Représentation de la politique auprès d'autres intervenants et interlocuteurs du système de santé (veuillez les énumérer)
- Autre (veuillez préciser)
- Aucune autre action requise

Parrains	Courriel
Parrain 1 :	
Parrain 2 :	
Parrain 3 :	
Parrain 4 :	
Parrain 5 :	
Parrain 6 :	
Parrain 7 :	
Parrain 8 :	
Parrain 9 :	
Parrain 10 :	

**Veillez envoyer votre formulaire rempli à [healthpolicyproposals@cma.ca](mailto:healthpolicyproposals@cma.ca)**



**RÉSERVÉ À L'USAGE INTERNE**

Date et heure de réception	Numéro de référence	Statut
----------------------------	---------------------	--------