

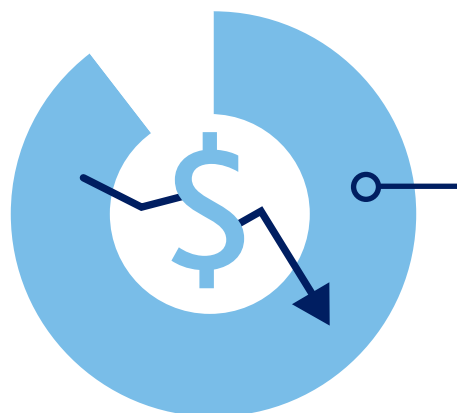
## Sondage rapide de l'AMC sur l'approvisionnement en équipement de protection individuelle (EPI) et la résurgence de la COVID-19



Près de la moitié des médecins (**54 %**) ont encore du mal à se procurer de l'EPI.

Avec la résurgence de la COVID-19 :

La plupart des médecins (**58 %**) craignent de ne pas pouvoir obtenir l'EPI nécessaire.



Les besoins en EPI ont des conséquences financières sur la plupart des cabinets médicaux (**86 %**).

**2/3**

Les deux tiers des médecins sondés (**67 %**) ont indiqué que l'utilisation accrue d'EPI était un facteur.

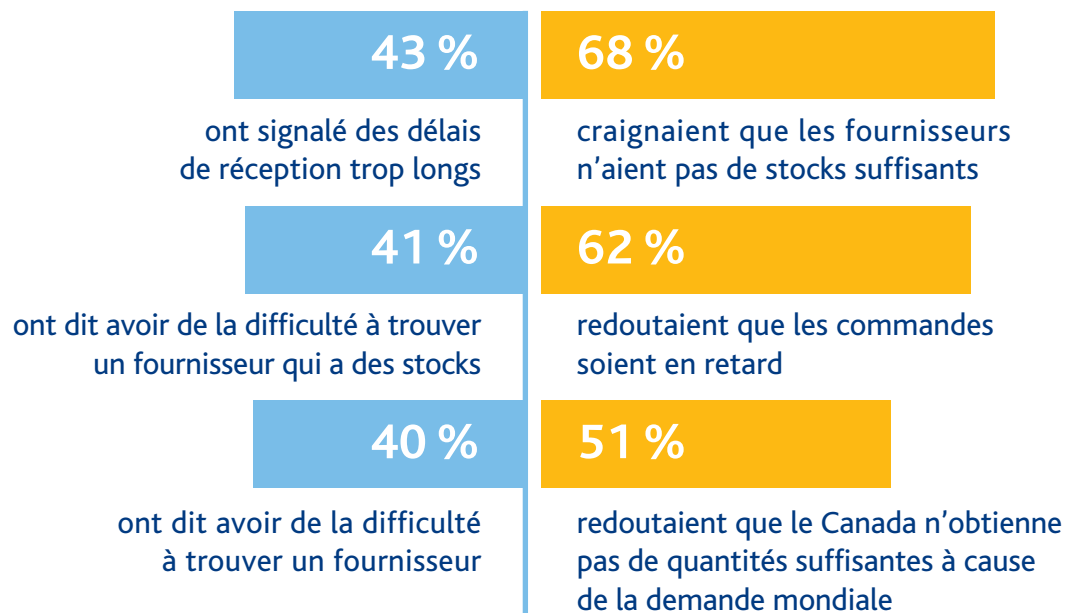
### LES MÉDECINS MAL PRIS ÉTAIENT AVANT TOUT PRÉOCCUPÉS PAR LES ASPECTS SUIVANTS

DIFFICULTÉS ACTUELLES



DIFFICULTÉS ÉVENTUELLES

#### APPROVISIONNEMENT

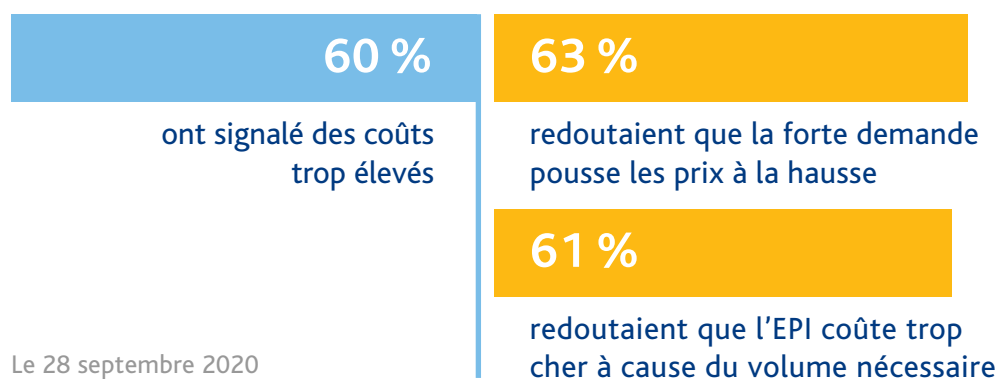


DIFFICULTÉS ACTUELLES



DIFFICULTÉS ÉVENTUELLES

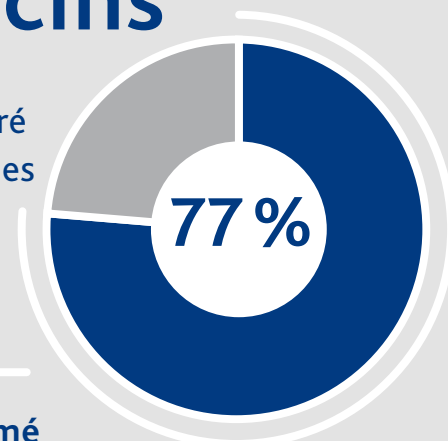
#### COÛT



### PRÉOCCUPATIONS LIÉES AUX PROCHAINES VAGUES DE COVID-19

## Les trois quarts des médecins

estiment que le système de santé est mieux préparé à faire face aux prochaines vagues de COVID-19 comparativement à la première.



Les médecins ont exprimé des préoccupations dans des domaines précis :

